

VEDDELEV LANDSBY I ROSKILDE

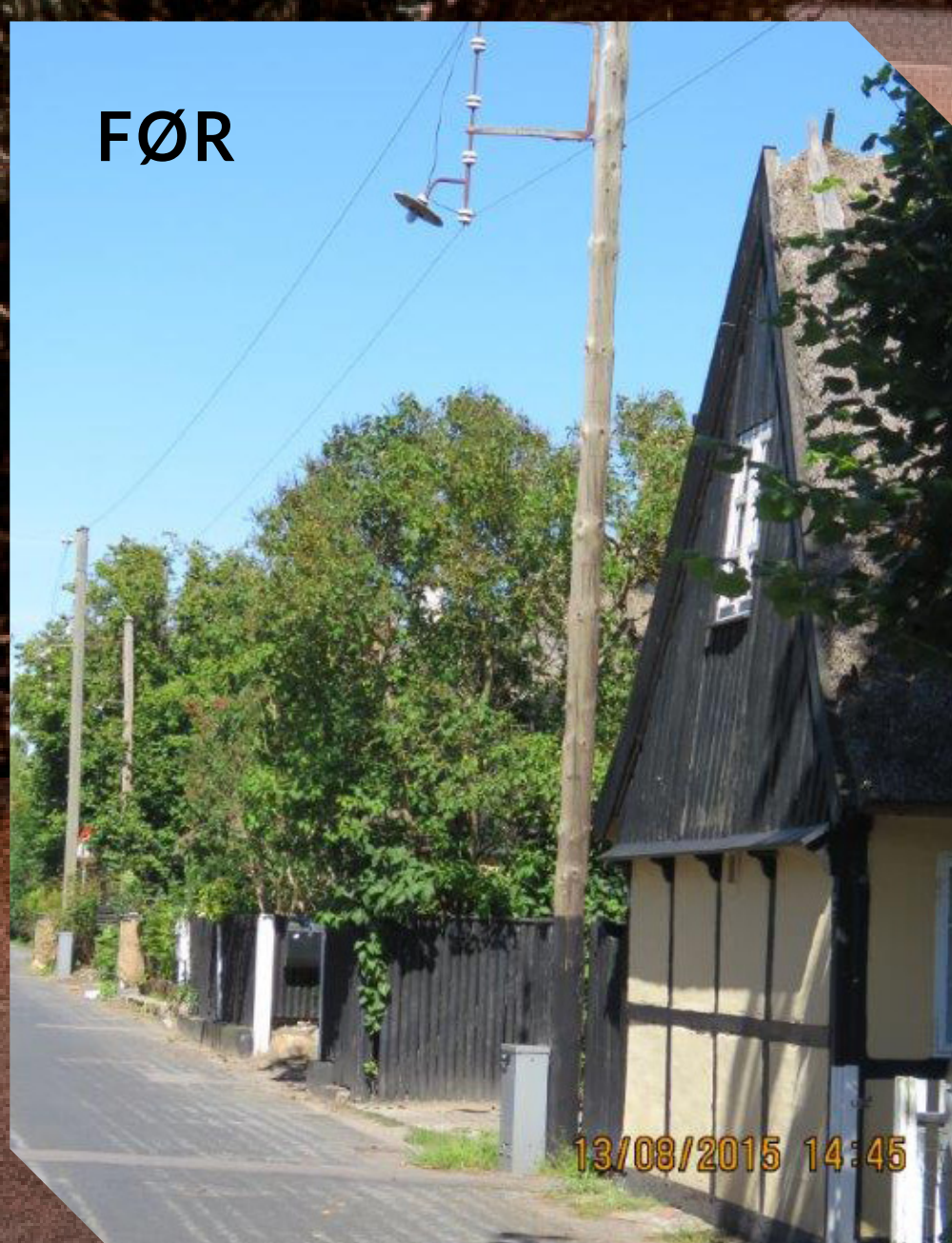
Opgaven: Veddelev Landsby i Roskilde Kommune er en hyggelig landsby med gårde og stråtækte huse med bindingsværk. I forbindelse med moderniseringen af belysningen af gammel Roskilde kommune stod også Veddelev landsby for tur. Der var dog det problem at lokalplanen for området foreskrev at "Belysning af veje ... må kun ske med den eksisterende type belysningsarmatur på træmaster". Den eksisterende belysning var træmaster monteret med gamle belysningsarmaturer som eksempelvis "Byhatten". En ændring af lokalplanen kunne ikke komme på tale, så i stedet måtte man finde en løsning hvor der kunne gives dispensation. Dispensation kræver enighed, og efter en proces med partshøring af beboerne kunne der opnås enighed om en ny belysningsløsning. Processen indebar bl.a. at Veddelev Landsbylaugs bestyrelse blev forevist forskellige løsningsforslag.

Løsningen: Som armatur blev Louis Poulsen MO500 med farvetemperatur 3000K valgt, da den har et udtryk der passer til en landsby, og dets opale skærm minder samtidig lidt om Byhatten. Selvfølgelig blev den vandrette MO500 arm med skrånstiver på 1 meter minder også lidt om den montage måde Byhatten havde på træmasterne. Ydermere blev der valgt en aftrappet bertlet mast, svarende til den der står i Roskilde midtby med Nyhavn armaturer på. Tilsvarende blev armatur, arm og mast indfarvet i en mørkegrøn RAL farve identisk med den farve der er brugt i Roskilde midtby. Den samlede løsning minder lidt om den gamle belysning, passer til en landsby og har samtidig referencer til Roskilde midtby.



Stig Nielsen
Vejingeniør Roskilde Kommune:

"Det har krævet en ekstra indsats for at finde den helt rigtige løsning som alle kunne blive tilfredse med. Men det var nødvendigt for at kunne opnå dispensation fra lokalplanen, og jeg synes samtidig at borgerne har fået en rigtig flot løsning som kommunen også er glad for. Der har været et forbilledligt samarbejde mellem kommunen og landsbylauget hvor der er taget hensyn til borgernes ønsker om placering af master."





Reaktioner: Borgerne i Veddelev landsby og Veddelev Landsbylaug har efter belysningen er blevet skiftet udtrykt stor tilfredshed med løsningen, og selvom de gamle træmaster var en del af landsbymiljøet, så passer den nye løsning også rigtig godt til landsbyen – og nu med meget bedre lys på vejen.

